

Un système par Internet



Le clic des champs
LOCAL • FERMIER • BIO



Historique

• 2012 :



40 familles à Parthenay de Bretagne 2006

-+

25 familles à St Gilles 2006



Historique

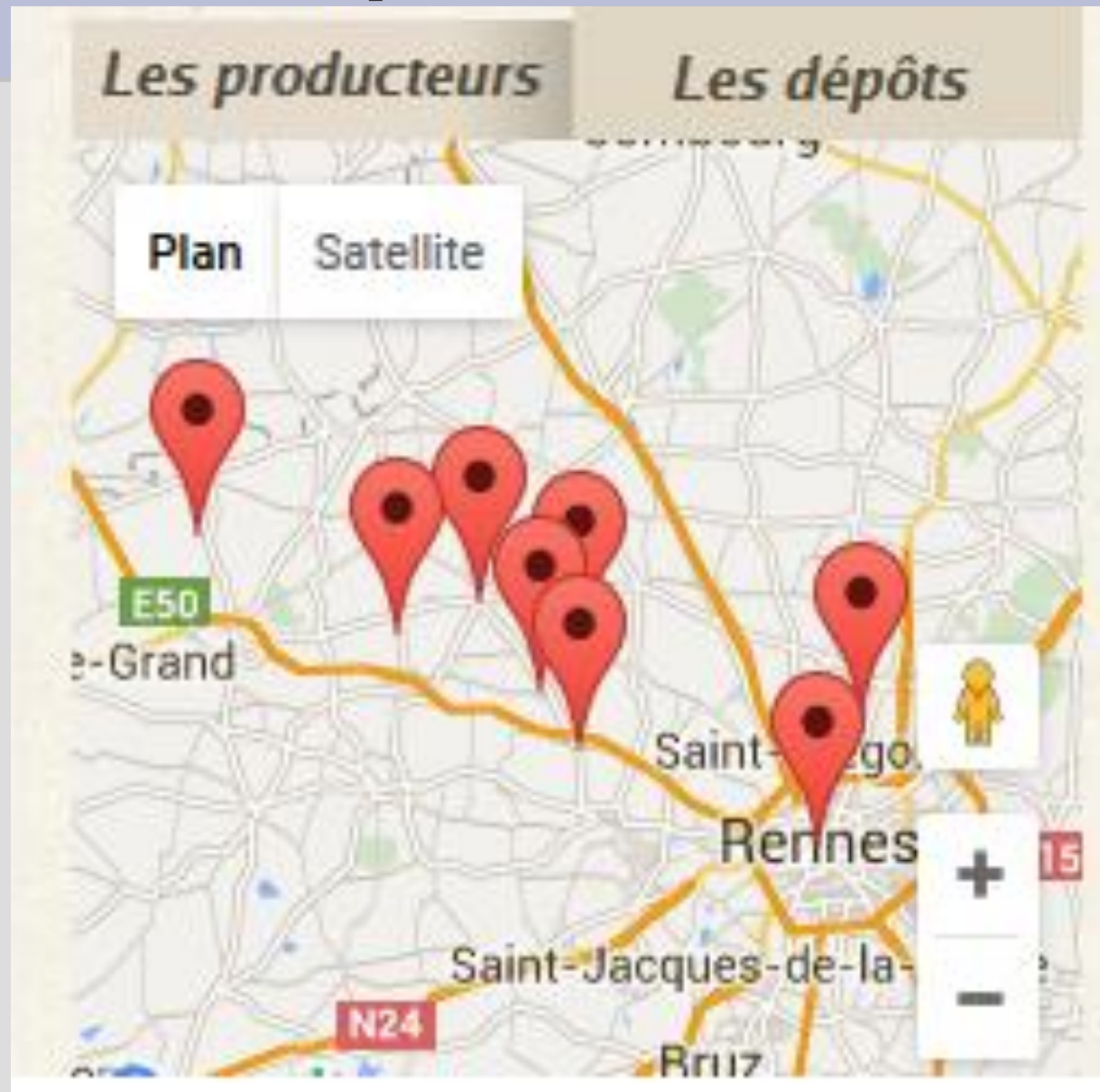
5 producteurs :



20 producteurs en 2016



8 dépôts en 2016



• 130 000 € 2015



• 450

•
• 130/semaine



Le consommateur : Internet

Echier Edition Affichage Historique Marque-pages Outils ?

Boite de réception - mail O... x Inbox - applepiennes@g... x AMAPopote x Facebook - Log In or Sign ... x Le clic des champs - Nos p... x camionnette - Recherche ... x +

www.leclideschamps.com/panier-bio/produits.html

Espace privé Recalculer cette page

Bonjour, olivier CLISSON

Si vous n'êtes pas olivier CLISSON, [cliquez ici](#)
J'accède à mon compte

Je compose mon panier

Recherche

Entrez votre recherche ...

Vous composez votre panier selon vos envies, sans engagement !

Passez votre commande jusqu'au lundi soir et venez retirer votre panier le Jeudi au dépôt que vous avez choisi.

[en savoir +](#)

Nos produits

[Voir l'ensemble des catégories](#)


- Boissons
- Charcuterie
- Condiment
- Confitures et autres sucreries
- Fruits
- Légumes
- Pains et brioches
- Conserves de viande ou légumes
- Crèmerie
- Fromage
- Miel
- Div Jardins
- Oeufs
- Volailles
- tisanes
- epicerie sèche
- galettes

Nos produits par

Ensemble des catégories

Produits :

Producteurs :



Boissons > Apéritif

La Belle Vilaine Saint-Gilles	
POMMEAU avec Appellation La Bouteille de 70 Cl	13.70€
POMMIU bouteille de 70 cl	13.05€
PETIT PRINCE GUILLEVIC La Bouteille de 70 Cl	15.00€
TRIO de BOISSONS Valisette de 3 Bouteilles	18.50€

Boissons > Bière

Ferme-Brasserie DRAO Melesse

Bière ambrée bouteille 75cl	4.80€
Bière blonde bouteille 75cl	4.80€
Bière brune bouteille 75cl	4.80€
Bière de printemps bouteille 75cl	4.80€

Boissons

La Belle Vilaine Saint-Gilles

le PANIER GARNI Bourriche avec 5 produits	21.65€
JUS de POMME PETILLANT 0,33 l	1.44€
JUS de POMME & de SUREAU 0,25 l	1.95€
JUS de POMME La Bouteille de 1 l	2.75€
Lot de 6 JUS de POMME Le Carton de 6 bouteilles de 1 l	15.70€
Lot de 12 JUS de POMME Le Carton de 12 bouteilles de 1 l	30.25€
JUS de POMME & de FRAISE 0,24 l	1.83€

Fruits > Pommes à croquer

Michel Briand Romillé

gold rush 1 kg	2.40€ (2.40 €/kg)
----------------	----------------------

galettes

l'atelier de la galette

Andre Briand 4 galettes	2.60€
andré Briand 6 galettes	3.90€

Légumes > légumes fruits

Le Potager d'Agnès Romillé

Courgettes longues vertes 0.5 kg	1.90€
----------------------------------	-------

Légumes > légumes racines

Le Potager d'Agnès Romillé

carottes nouvelles botte	2.10€
Oignon nouveau botte	1.80€

Légumes > plantes aromatiques

Le Potager d'Agnès Romillé

Persil botte	1.10€
Ronan Le Gall La Mézière	
menthe botte	1.10€
melisse citronnelle botte	1.10€
oseille botte	1.10€
ciboulette botte	1.10€

Miel

Michel Briand Romillé

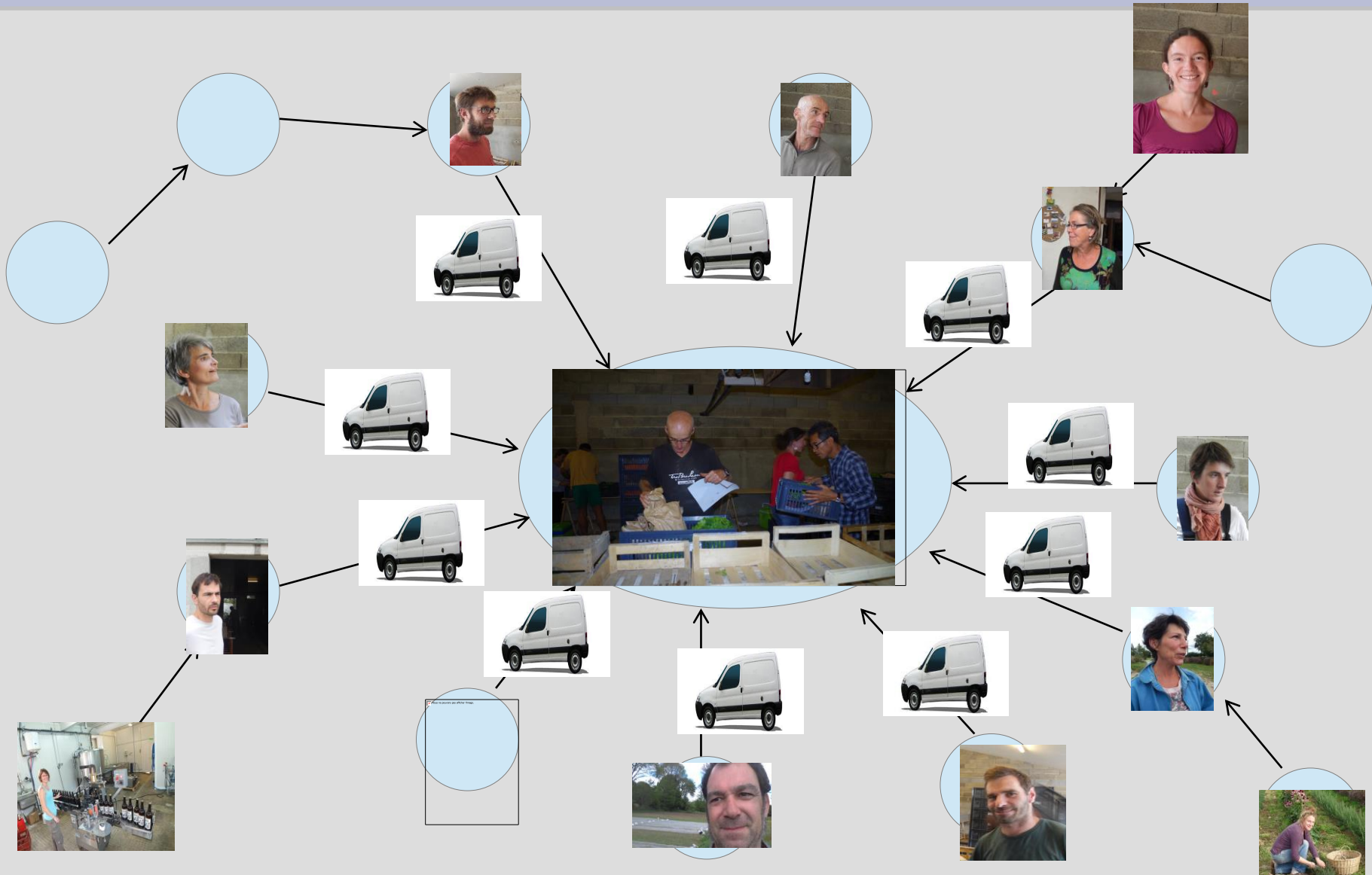
--	--

23:02 10/05/2016

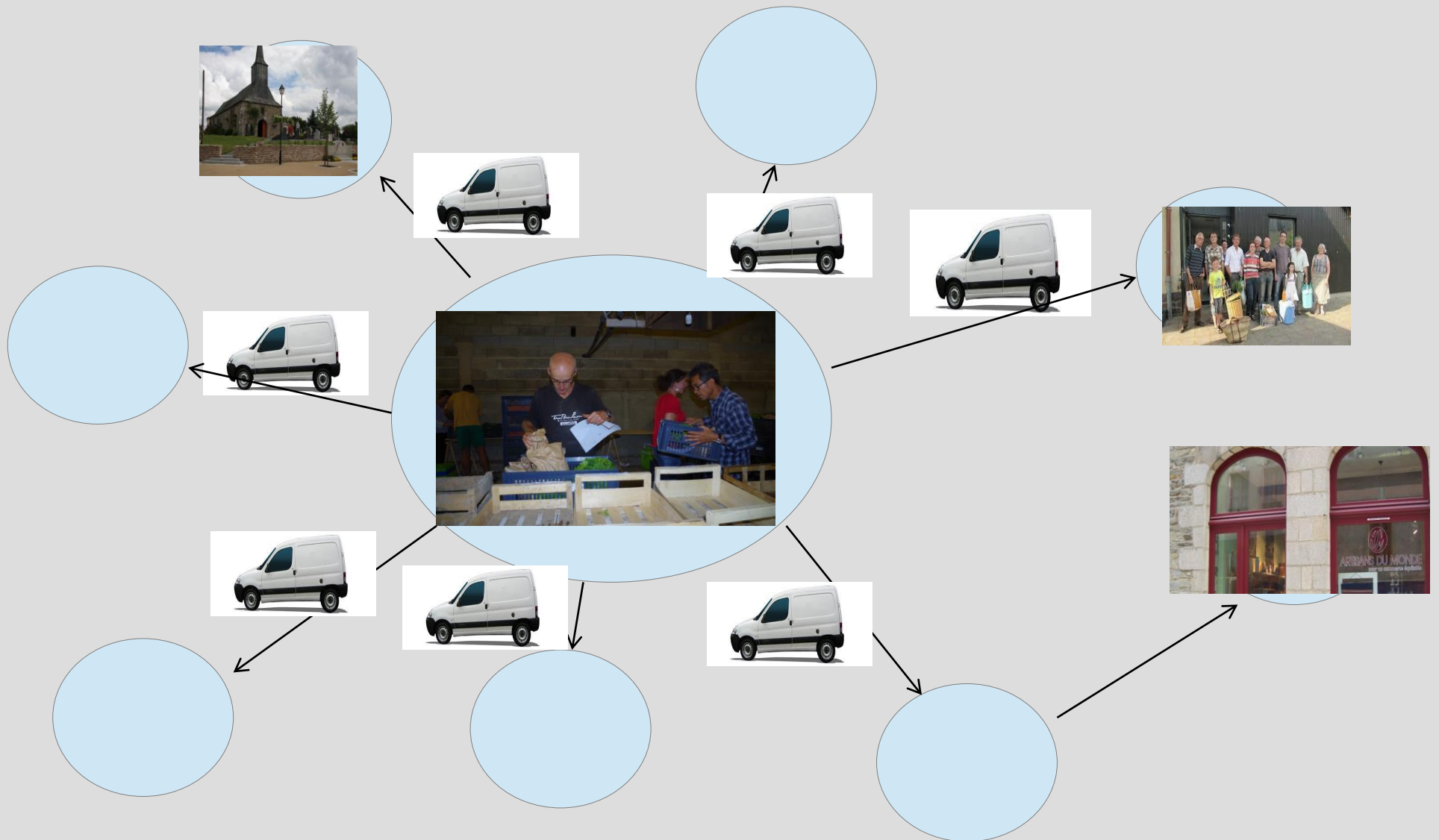
RESUME pour le producteur

Semaine 19 2016	Total
Le Chant du Blé	
sac de farine de blé 1 kg	15
Brioche traditionnelle 500g	28
pain de campagne 500 g	7
pain de campagne 1 kg	4
pain de campagne moulé 1 kg	4
pain de campagne 1,5 kg	3
pain au sésame 500 g	9
pain multigraines 500 g	7
Pain multigraines 1 kg	4

Organisation : jeudi 15h



Organisation : jeudi 16h30



Fonctionnement

- 15% ou 25 % de commission

- Paiement transport

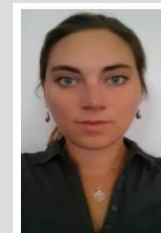


- Paiement tenue dépôt



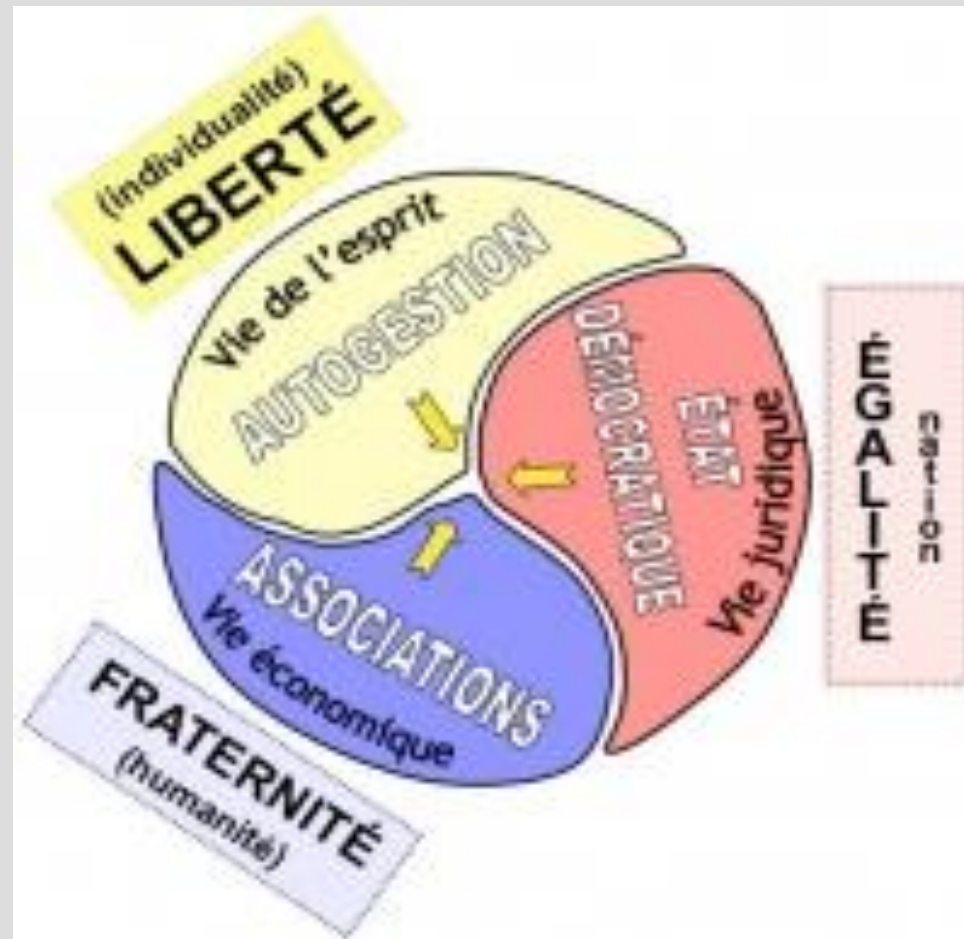
- Salarié 35h/sem

- Compta, communication



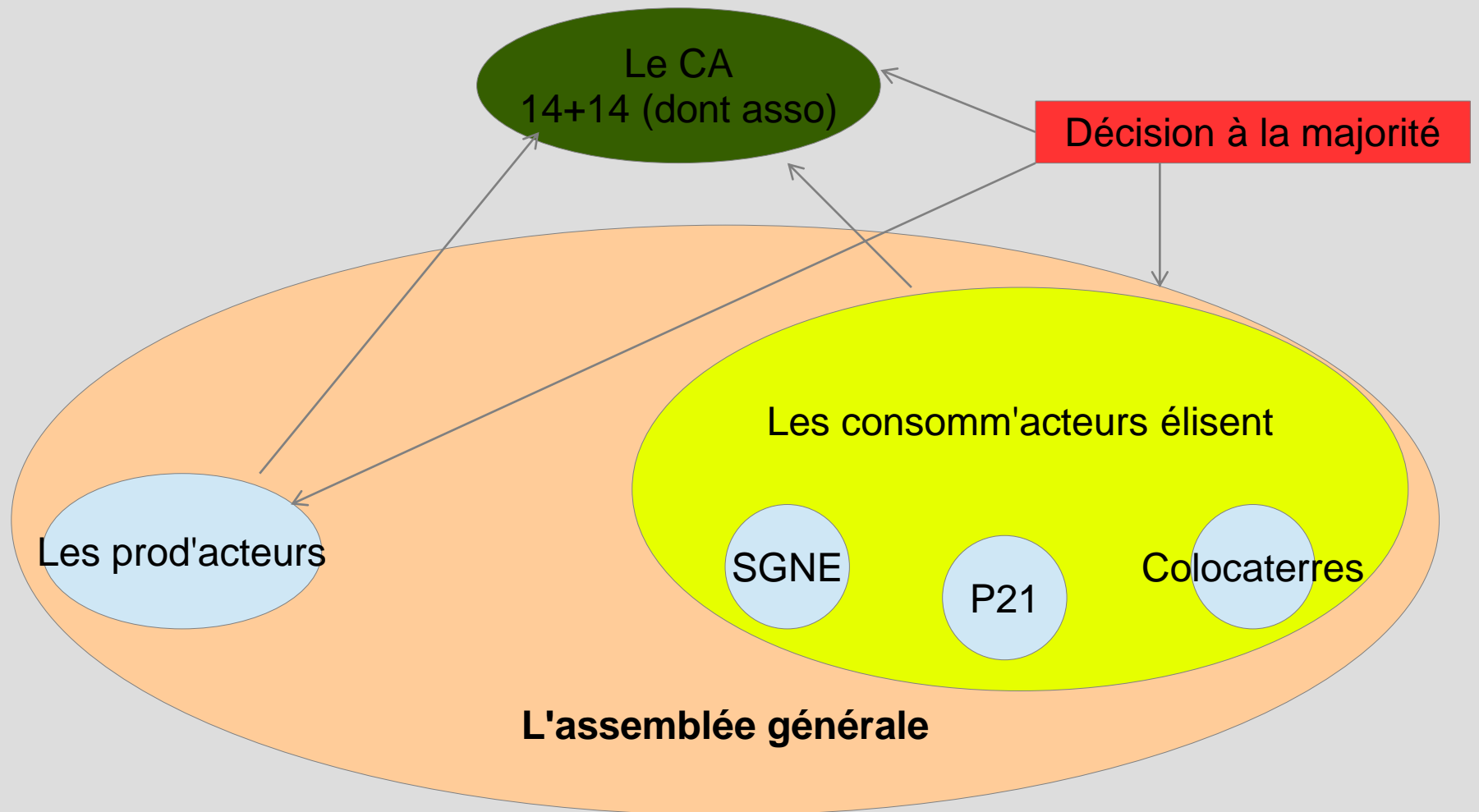
Motivations

.COOPERATION PRODUCTEUR-CONSOMMATEUR

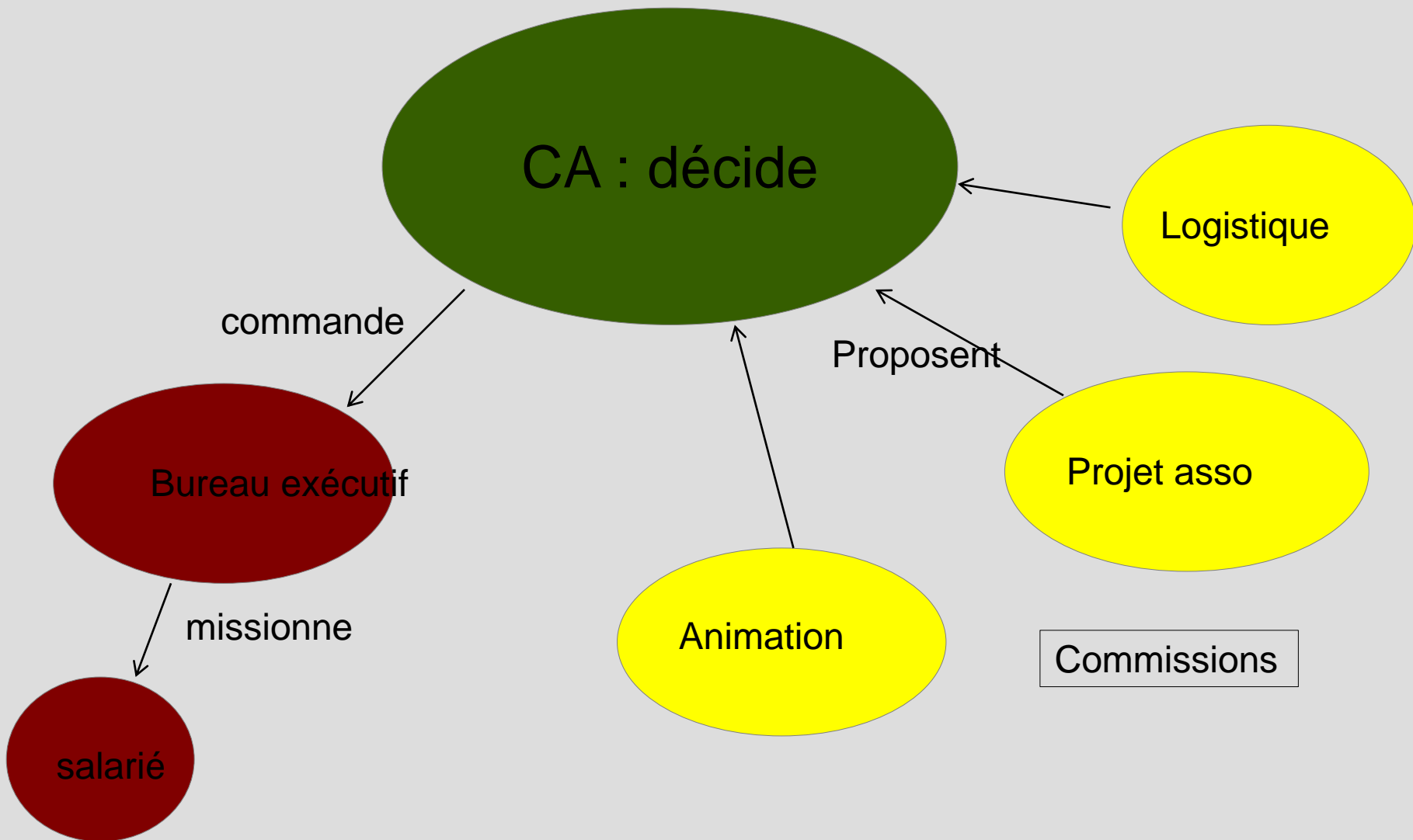


	Économie de Marché Market economy	Économie associative Associative economy	Économie planifiée Planned economy
Centre de gravité de l'économie Center of the economy	Le Marché (« main invisible ») The market	Libres associations économiques Free economic associations	État central planificateur Central government planner
Critère de mise en production ou distribution d'une marchandise Central criterium	Selon le profit réalisé sur le produit Profit	Libre expression et observation rationnelle des besoins humains . Compréhension sociale Free expression of needs. Social understanding	Selon le plan centralisé Centralized plan
Organisation de la relation entre production et consommation Relationship between production and consumption	<u>Mécanisme de l'offre et de la demande</u> Supply and demand mechanism	Concertation. Recherche et fixation du vrai prix des marchandises. Négociations à caractère contractuel Consultation and negotiation => contracts	Gestion centralisée et bureaucratique (gestion « mécanique » par l'État central) Bureaucratic and centralized management

La Gouvernance



La Gouvernance



Les outils juridiques

- Statut association loi 1901
- Charte de l'association
- Règlement intérieur

Intégration dans mon organisation

•Lundi : marché



•Mardi : amapopote



•Mercredi : amapopote



•Jeudi : pace à l'AMAP



•Vendredi : amap Villejean

